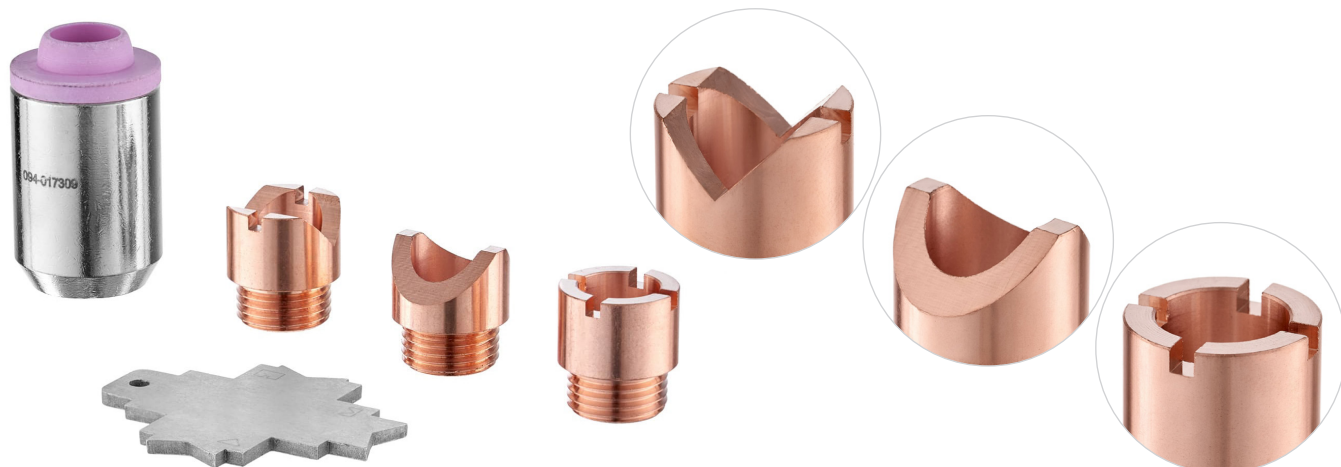


# НАБОР TIG ДЛЯ SPOT СВАРКИ DLM0001



Набор применяется для сварки внахлест, сварки стыковых и угловых соединений.

При помощи набора происходит соединение свариваемых изделий под местным влиянием электрического тока и нагрева металла.

Набор SPOT для аргонодуговой сварки используется совместно с горелками TIG TP 17, 18 и 26 серии.

## В набор для точечной сварки DLM0001 входит:

1. Держатель сопла керамический
2. Изолятор
3. Сопло для стыковых и нахлесточных соединений
4. Сопло для угловых внутренних соединений
5. Сопло для угловых внешних соединений
6. Установочный шаблон

**Обратите внимание**, что при сварке вольфрамовый электрод должен быть установлен строго по шаблону, который идет в комплекте. Руководствуйтесь подсказкой на шаблоне для правильного выбора. Усилие на горелку во время сварки не должно быть чрезмерным, достаточно плотного примыкания сопла к изделию.

Тип соединения	Толщина металла, мм	Время сварки точки, с	Сила тока, А	Спад тока, с
Стыковое	1/1	0,25	60–70	0,9
	2/2	0,25	110–130	0,9
Внахлест	1/2	0,25	150–200	0,9
	1/1	0,25	120–150	0,9
Угловое	1/1	0,25	110–120	0,9
	2/2	0,25	150–170	0,9

\* Таблица приведена для ознакомления. Производитель не может гарантировать точность выставленных параметров на вашем аппарате (на дисплее и/или ручке энкодера).