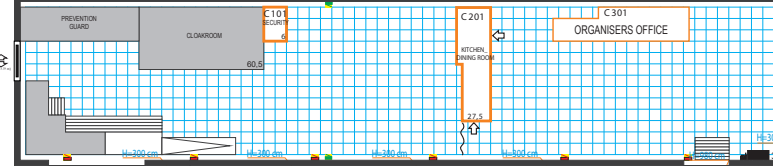


Weldex 2019  
October 15 - 18

КВЦ «Сокольники»/ CEC "Sokolniki"

Pavilion 4.2 ITE



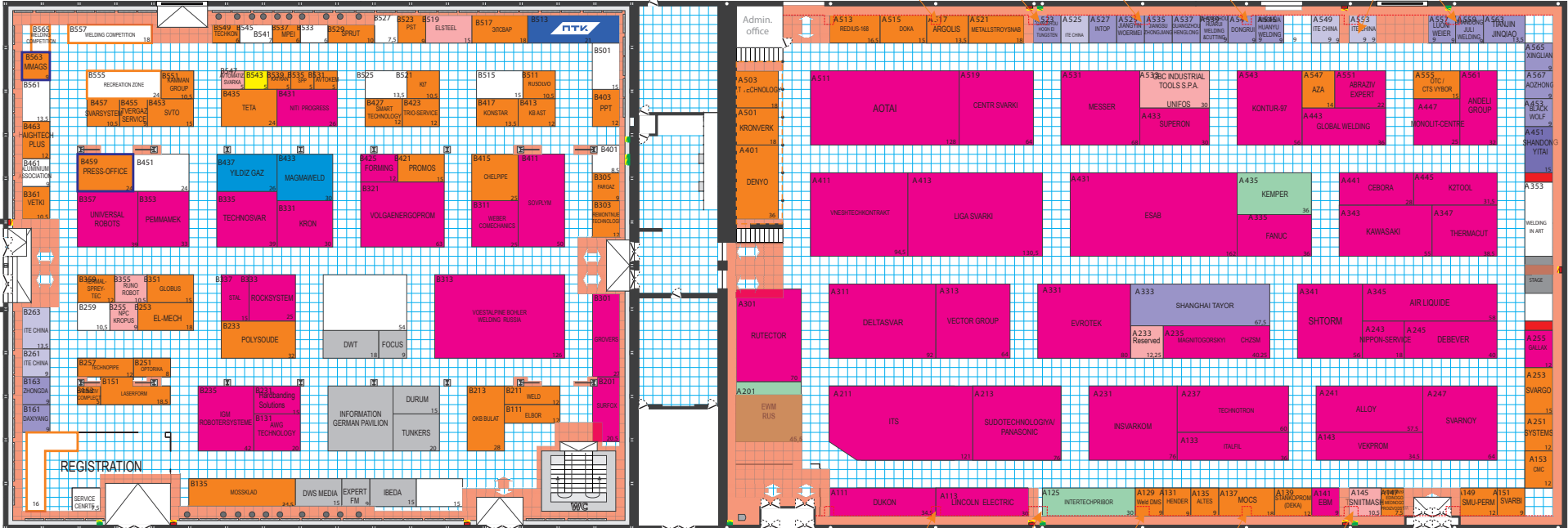
weldex  
россварка

Pavilion 4.1 ITE

Стенд компании ПТК

weldex  
россварка

Pavilion 4.1 ITE



**Ceiling Heights**

Maximum 980cm  
Minimum 380cm  
(under balcony)

**Floor Loading**  
Maximum 3500kg/m<sup>2</sup>

|  |  |
|--|--|
|  | Fire point (door on the wall)                        |
|  | Electrical supply (over the wall)                    |
|  | Communication point                                  |
|  | Electrical supply (wall socket) (hatch in the floor) |
|  | Water supply (hatch in the floor)                    |
|  | Water drainage (hatch in the floor)                  |
|  | Pillar   |
|  | Balcony ceiling height                               |

Вход / Entrance  
Выход / Exit

В пав.4.1 использование подвесов технически НЕВОЗМОЖНО  
Suspension works can not be applied in pav.4.1  
ВНИМАНИЕ! ОРГАНИЗАТОР ОСТАВЛЯЕТ ЗА СОБОЙ ПРАВО ИЗМЕНЯТЬ  
МЕСТОРАСПОЛОЖЕНИЕ КОМПАНИИ НА ПЛАНЕ  
В СЛУЧАЕ ТЕХНИЧЕСКОЙ НЕОБХОДИМОСТИ  
С УСЛОВИЯМИ СОГЛАСЕН,  
НАЗВАНИЕ КОМПАНИИ И ПОДПИСЬ ОТВЕТСТВЕННОГО ЛИЦА \_\_\_\_\_

ATTENTION!  
ORGANIZER RESERVES THE RIGHT TO CHANGE LOCATION  
OF COMPANY ON PLAN IF SO REQUIRED TECHNICALLY.  
AGREED AND ACCEPTED.  
NAME OF COMPANY. AUTHORIZED SIGNATURE \_\_\_\_\_

Вход в ЭЦ  
«Сокольники»  
Entrance to EC  
«Sokolniki»

Вход / Entrance  
Выход / Exit

ВНИМАНИЕ! ОРГАНИЗАТОР ОСТАВЛЯЕТ ЗА СОБОЙ ПРАВО ИЗМЕНЯТЬ  
МЕСТОРАСПОЛОЖЕНИЕ КОМПАНИИ НА ПЛАНЕ  
В СЛУЧАЕ ТЕХНИЧЕСКОЙ НЕОБХОДИМОСТИ  
С УСЛОВИЯМИ СОГЛАСЕН,  
НАЗВАНИЕ КОМПАНИИ И ПОДПИСЬ ОТВЕТСТВЕННОГО ЛИЦА \_\_\_\_\_

ATTENTION!  
ORGANIZER RESERVES THE RIGHT TO CHANGE LOCATION  
OF COMPANY ON PLAN IF SO REQUIRED TECHNICALLY.  
AGREED AND ACCEPTED.  
NAME OF COMPANY. AUTHORIZED SIGNATURE \_\_\_\_\_

Направьте подписанный план на:  
ti n . le @ite-ex ibition . co  
uli . le @ite-ex ibition . co  
7(499)75 828 доб.4151, 4272  
www.weldex.ru